

## 2-1-2

## 사립유치원 무상교육 전면 지원

사업구분	● 임기 내 ○ 임기 후	○ 국 가 ● 교육청	○ 신규 ● 지속	● 예 산 ○ 비예산
세부과제	추진상황		'25년 목표 대비 이행률	최종 목표 대비 이행률
사립유치원 무상교육 전면 지원	정상추진		-	0%

### 1 정책목표

- 생애 출발선에서의 균등한 교육기회 보장 및 학부모 교육비 부담 경감
- 부산 내 지역 간 원비 격차 해소 및 유아교육의 공공성·교육의 질 제고

### 2 사업내용

- 지원대상 : 부산 소재 사립유치원 재원 3~5세 유아(외국국적 유아 포함)
- 지원시기 : '26. 3월부터
- 지원단가 : 월 190,000원(4~5세 정부지원금 월 110,000원 포함)
  - ※ 시교육청의 3~5세 사립유치원 무상교육비 지원으로 학부모부담금 징수 금지  
(필요시 방과후 과정비 월 20,000원 이내 운영위원회 자문 후 징수 가능하며, 일체의 현물도 요구 금지함)
- 지원조건 : ①~③ 모두 충족시 지원
  - ① 사립유치원 무상교육 지원 사업 동의
  - ② 교육과정 학부모부담금(원비) 일체 징수 금지
  - ③ 「공공재정환수법」 준수
- 무상교육 참여 신청 : 유치원별 참여동의서 작성 후 관할 교육지원청 공문 제출
- 지원금 신청·정산
  - 사립유치원 → 교육지원청 : 분기별 10일까지 신청(3·6·9·12월)
  - 교육지원청 → 시교육청 : 분기별 15일까지 정산 제출
- 사립유치원 지도·감독
  - K-에듀파인을 통한 사립유치원 예·결산서 전수 점검 강화
  - 연 1~2회 정기 점검 및 민원·제보 발생 시 특별 점검 병행
  - 사전 컨설팅을 통해 회계 착오 및 부정 사례 예방 등 예방 중심의 지도 감독 강화
- 무상교육비 산정
  - 지원단가 : 월 190천원
  - 산출내역 : 표준유아교육비(600천원)-교육과정운영경비\*(360천원)-유보통합  
기지원금(50천원)

\* 유아학비(280천원, 교육과정비), 인건비(75,735원, 교원기본급보조, 조리종사자, 통학버스도우미), 교육활동 운영비(5,048원)

※ 학급운영비 미지원 : 표준유아교육비(600천원) 수준으로 지원하여 별도의 학급운영비는 지원하지 않음

※ 방과후과정비(70천원) 및 급식비 별도 지원

## ○ 소요예산액

(단위: 천원, 명)

대상	지원단가 (A)		인원 (B)	총 소요액 (C=A×B×10월)		
	자체예산	정부지원금		자체예산	정부지원금	총액
3세, 3~5세 외국국적유아	190	-	6,602	12,543,800	-	12,543,800
4~5세	80	110	16,673	13,338,400	18,340,300	31,678,700
계			23,275	25,882,200	18,340,300	44,222,500

### ③ 연차별 목표 및 이행률

## ○ 공약사업 연차별 목표

세부과제명	'25년	'26년 상반기	최종 목표
사립유치원 무상교육 전면 지원	-	유아 수 90%	유아 수 90%

## ○ 세부과제별 추진실적 및 이행률

세부과제명	'25년 추진실적	'25년 목표 대비 이행률		최종 목표 대비 이행률	
		세부과제별 이행률	공약사업 이행률	세부과제별 이행률	공약사업 이행률
사립유치원 무상교육 전면 지원	-	-	-	0%	0%

### ④ 재원 확보 및 집행현황

(단위: 천원)

세부과제명	구분		'25년	'26년	합계
사립유치원 무상교육 전면 지원	투자 계획	자체(교육청)	-	52,024,548	52,024,548
		국가(국고, 특교)	-	0	0
		지자체(시, 구)	-	0	0
		계	-	52,024,548	52,024,548
	예산 확보	자체(교육청)	-	25,882,200	25,882,200
		국가(국고, 특교)	-	18,340,300	18,340,300
		지자체(시, 구)	-	0	0
		계 (A)	-	44,222,500	44,222,500
	집행 금액	자체(교육청)	-	-	-
		국가(국고, 특교)	-	-	-
		지자체(시, 구)	-	-	-
		계 (B)	-	-	-
		집행률 (B/A)	-	-	-

## 5 추진실적 및 성과

- 사립유치원 무상교육 전면 지원 추진을 위한 사전절차 이행
  - 사립유치원연합회 지속 협의 및 추진 방향 마련(연중)
    - (3세, 외국국적유아)월 190천원, (4·5세)월 80천원
  - 사립유치원 무상교육 전면 지원 기본계획(안) 수립(6월)
  - 「사회보장기본법」 제26조제2항에 따른 사회보장제도 신설 협의 완료(7월)
  - '26 회계연도 본예산 편성 확정(12월)

총액	정부 지원금	자체 예산
44,222,500천원	18,340,300천원 (4~5세 110천원)	25,882,200천원 (3세 및 3~5세 외국국적유아 190천원, 4~5세 80천원)

- 사립유치원 무상교육 전면 시행 정책 안내 및 사전 조사
  - 공·사립유치원장 대상 정책협의회(11월)
  - 사립유치원 무상교육 전면 시행 안내 및 유치원별 참여 동의서 제출(12월)



## 6 교육공동체 참여 실적

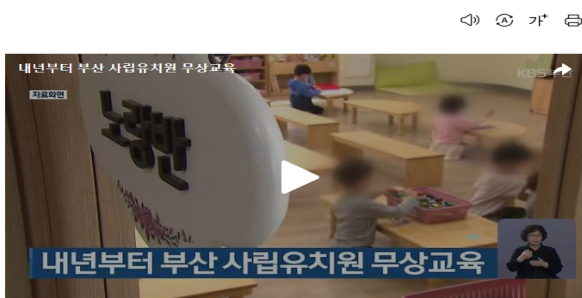
- '26년 사립유치원 무상교육 전면 추진 발표
  - 일시: '25. 11. 21.(금) 09:30~
  - 장소: 부산광역시의회 의장실
  - 참석자: 교육감, 교육국장, 행정국장, 기획국장, 시의회 의장, 원내대표, 운영위원회 위원장, 교육위원회 위원장, 예산결산특별위원회 위원장, 교육위원회 부위원장
  - 내용: '26년 사립유치원 전면 무상교육 및 어린이집 보육료 추가지원 정책 발표

- 교육청-부산시 간 무상교육·무상보육 공감대 형성
  - 유치원·어린이집 3~5세 유아 지원 단가 세부 기준 공유 및 검토
  - 교육청-부산시 간 재원 구조를 협의하여 기관 간 형평성과 예산 부담 균형 확보



#### 내년부터 부산 사립유치원 무상교육

장성필 · 2025. 7. 31. 22:07



[KBS 부산]부산시교육청이 내년부터 사립유치원 전면 무상교육을 시행합니다.

#### 내년부터 부산 사립유치원 무상교육

조진욱 · 2025. 8. 1. 10:26



부산에서 사립유치원 다니는 3세부터 5세까지 모든 아이들이 내년부터 전면 무상교육을 받습니다.

## 7 향후 추진계획

- 사립유치원 무상교육비 지원 계획 수립('26. 1월)
- 사립유치원 3~5세 유아 무상교육비 지원('26. 3월)
- 사립유치원 무상교육 지도·점검단 구성('26. 4월, 교육(지원)청)

세부과제	담당부서	담당자	연락처
사립유치원 무상교육 전면 지원	유아교육과	박세화	860-0553